

Tipo de Embarcación: **GANGUIL - DRAGA**

Nombre: **TITAN CUARTO**

Características básicas de la embarcación

Gánguil- draga autopulsado polivalente.

Embarcación con casco de acero, propulsada por dos motores diesel azimutales de 237 cv (174 kw), dedicada a trabajos de dragado, vertido, enrase y embarcación auxiliar de obra marítima, disponiendo de retroexcavadora y de cántara central con compuertas en el fondo.

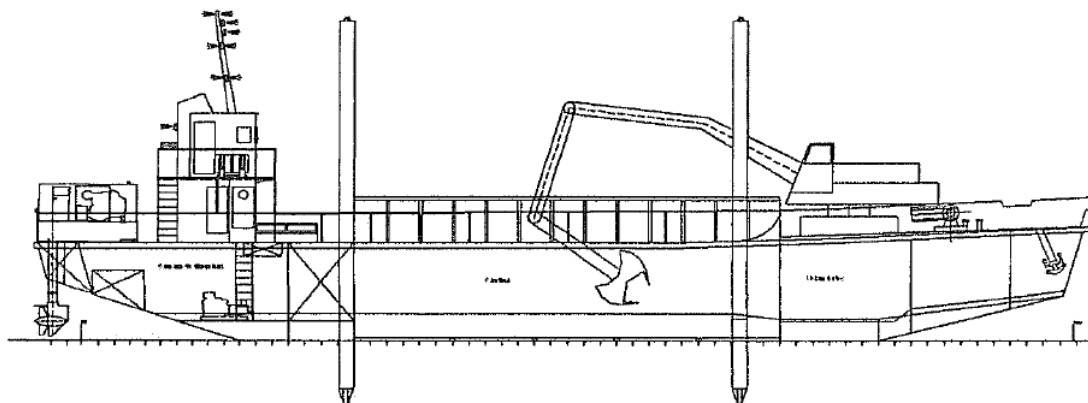
Clasificación de la embarcación: GRUPO III Clase T

CARACTERISTICAS PRINCIPALES

Nombre de la embarcación	TITAN CUARTO
Matrícula	5ª-PM-1-5-91
Servicio de la embarcación	Gánguil de dragado, vertidos y auxiliar
Material del casco	Acero
Eslora Total	32.30 m
Eslora entre perpendiculares	29.26 m
Manga fuera de forros	8.45 m
Puntal de construcción	3.00 m
Capacidad para combustible	10.00 m3
Capacidad de agua dulce	10.60 m3
Volumen de la Cántara	168 m3/290 Tn (dens 1.8 Tn/m3 ,100% cons)
Tripulación	3 personas
Calado min. vacío medio	1.51 m
Calado max. Cargado medio	2.60 m

Para más información consultar nuestra web: http://www.dam-aguas.es/serv_ganguil.php

Esquema





Imágenes



Especificaciones Técnicas Particulares

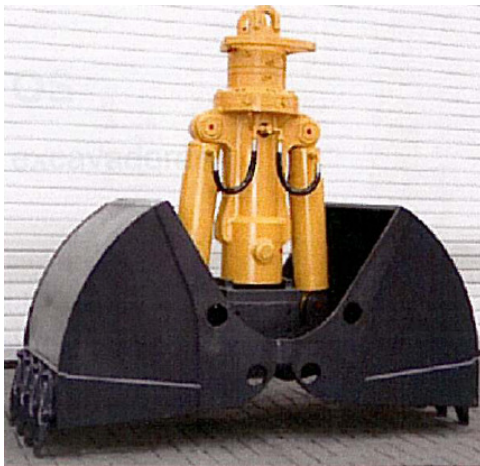
Propulsión azimutal marca COGAMA modelo 900-IF, instalada sobre cubierta en popa, en colas insonorizadas y acoplados a dos hélices que actúan como timones.

Motores VOLVO TAD720-VE de 237 CV a 2300 rpm, con refrigeración por radiador, arranque eléctrico y mando desde el puente, acoplados a reductores TWIN DISC MG5061-SC.

Dos grupos electrógenos marca IVECO modelo G.E.8031Mo6 de 30 KVA a 220 V en corriente trifásica, para servicio general y de emergencia.

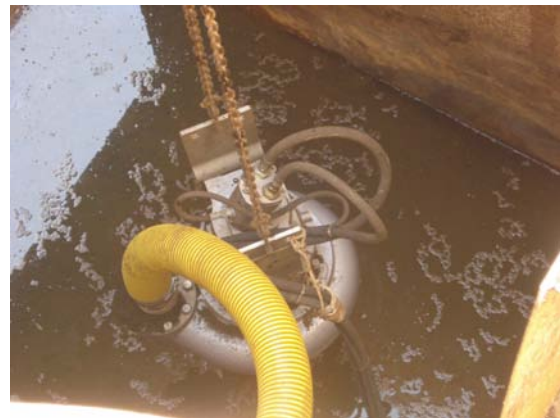
Retroexcavadora de dragado modelo CASE 1488LC CGG00214716 **con prolongador de 3m y 1.5 m. Profundidad máxima de trabajo de 10,5 m.** (desde línea de flotación). Dispone de dos útiles de dragado:

- 1) Cuchara de 1,2 m³ de capacidad de 1600 kg de peso y 11 dientes, equipada con un prolongador de 3 m. y 1.5 m para dragado de lodos y arenas
- 2) Pulpo semi-abierto de 5 garras y 750 l de capacidad para balasto y escollera.



El brazo de la Retroexcavadora está equipado con un **Cabrestante** con un cable de 50 m que permite tracciones máximas de **5.1 toneladas** (sobradamente adecuado para el fondeo de lastres)

Bomba de dragado de arenas marca Toyo-Dragflow modelo HY50HC con capacidad de impulsión 250 m³/h a 21 m de altura y 450 m³/h a 14 m de altura.





2 Spuds de longitud unitaria 15 m, con los que se facilita la estabilidad de la embarcación durante las labores de dragado, adecuados para fondeo hasta 6 m de profundidad. Para posicionamiento a profundidades mayores se dispone de maniobra con lastres de fondeo (“muertos”).

Sistema de posicionamiento físico o fondeo de embarcación tb con maniobra de muertos de 5 tn , 2 molinetes y poleas a proa y popa con posibilidad de virar 2 cabos respectivamente.

Bote auxiliar de trabajo: whaly de 4.35 de eslora y 1.73 de manga, con motor Parsun de 20 HP. Y motor de reserva 25 HP.

Plataforma desmontable 15 m2 auxiliar para acopio de material, apoyo personal, buzos,....

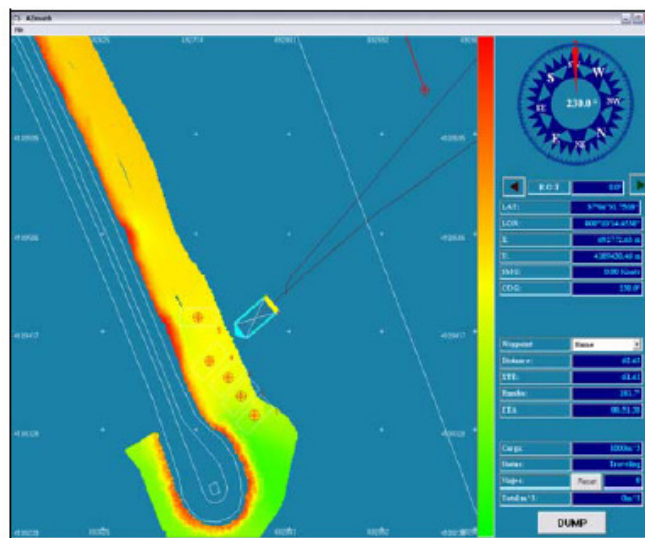
Sistema de Posicionamiento, Orientación y Control de Rutas y Producciones instalado en Puente principal compuesto de Receptor GPS de doble antena Hemisphere VS 110 con correcciones diferenciales por radiofaro y Waas, y PC portátil con Aplicación informática AZIMUT.

AZIMUT es un sistema para el posicionamiento y guiado de gánguiles en operaciones de vertido durante los trabajos de construcción portuaria.

Mediante la utilización de un GPS de doble antena se consigue obtener no solo la posición y velocidad del gánguil sino también su rumbo y caída de proa.

Un software especialmente diseñado a tal propósito se encarga de la presentación en tiempo real de la silueta del gánguil a escala sobre una carta de la zona, indicándole al patrón distancia y rumbo al punto de vertido, en forma gráfica y alfanumérica.

En pantalla se presenta además la batimetría de la zona de vertidos en forma de matriz coloreada, la cual se actualiza con cada vertido de cada gánguil. También gestiona y graba los distintos Viajes, Vertidos, Trayectorias, Metros cúbicos por viaje y acumulados.





Características adicionales



Otro Equipamiento de abordó:

- 3 Manguera 45 racorada 15 mts.
- 3 Lanza Variomatic racor Barcelona 45 mm.
- 3 Armario manguera fibra vidrio rojo Ral 3000.
- 4 Extintor marina PS-6Kg.
- 1 Extintor marina Nc-5Kg.
- 1 Balsa salvavidas 6 per RFD SOLAS B.
- 1 Soporte para balsa.
- 1 Desprendimiento hidrostático.
- 2 Aro salvavidas homologado.
- 2 Rabiza para aro salvavidas.
- 2 Luz automática flotante.
- 6 Chaleco homologado adulto 150N.
- 6 Luz chaleco salvavidas automática y manual.
- 1 Compas 125 mm MAG c/luz y CTFDO.
- 1 Código de Señales Internacional 0.60-0.40 cm.
- 1 campana de 90 mm de diámetro.
- 1 Tabla de señales de salvamento
- Carteles de señalización de 150x150 para balsa, aros, extintores, mangueras y radiobaliza.
- 1 Escandallo de mano de 5 Kg con sondaleza de 50 mts.
- 3 Baldes C.I. debidamente señalizados.